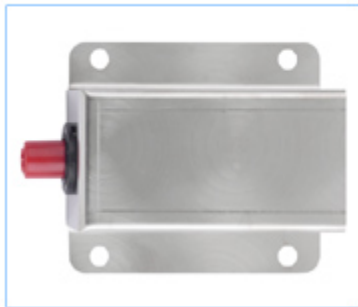


Ersatzteilliste

Name: Gas-Kombi Bräter
Art.-Nr. 00-50480-89



Best.Nr. Z

Zünderkasten mit Zünder
und Kabel



Best.Nr. ZK

Zünderkasten ohne Zünder



Best.Nr. ZOK

Zünderkabel +
Kerze
mit Zünder

Best.Nr. Z-K

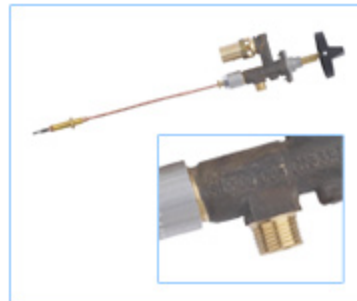
Zünderkabel +
Kerze
ohne Zünder

Zünderkabel + Kerze mit
oder
ohne Zünder



Best.Nr. GS

Gashahn für Schellen-
befestigung. Komplett mit
Thermoelement und Knebel.



Best.Nr. GV

Gashahn für Verschraubung.
Komplett mit Thermoelement
und Knebel.



Best.Nr. E

Erdgashahn für
Verschraubung.
Komplett mit
Thermoelement
und Knebel.



Best.Nr. M

Magnetspule, passend für MUE-Gasbräter.



Best.Nr. M-M

Magnetspule-Maxi



Best.Nr. LD

Luftmischhülse



Best.Nr. T-220

Thermoelement T-220 mm lang passend für MUE-Gasbräter.



Best.Nr. T-320

Thermoelement T-320 mm lang (auch T-450 mm lang erhältlich).



Best.Nr. HS

Halteschelle für Brennerrohr (Lieferung mit Schrauben).



Best.Nr. K6/K8

Knebel, für Aufnahmeachsen 6 und 8 mm erhältlich.



Best.Nr. PK

Füße mit Stellschraube



Best.Nr. GR

Gewerberegler



Best.Nr. R

Regler 1,5 kg



Best.Nr. SBS

Schlauchbruchsicherung



Best.Nr. RÄ

Räder (nur montiert
lieferbar)



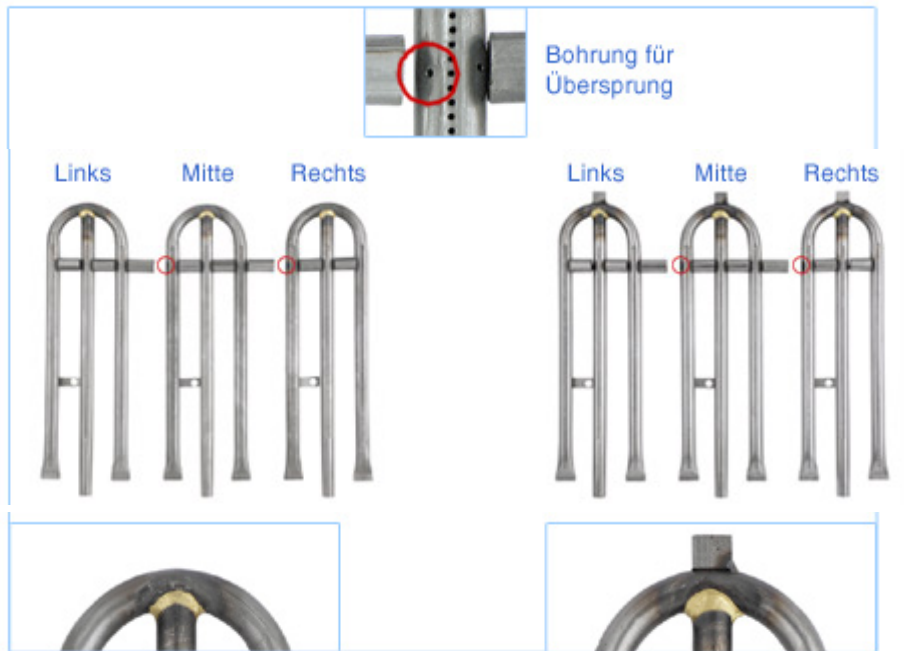
Best.Nr. A

Schlauch 1200 mm



Best.Nr. A40

Schlauch 400 mm



Best.Nr. B3S

Brennerrohr, dreireihig im Satz (für GBT3/GBST3) oder einzeln erhältlich.
Für Schellenbefestigung.
Auch vernickelt/verchromt oder in Edelstahl erhältlich.

Best.Nr. B3V

Brennerrohr, dreireihig im Satz (für GBT3/GBST3) oder einzeln erhältlich.
Mit Vierkant zum Einstecken in die Rückwand.
Auch vernickelt/verchromt oder in Edelstahl erhältlich.



Best.Nr. Z GB

Zuleitung,
erhältlich für alle
Gerätetypen.
Auch vernickelt/
verchromt oder in
Edelstahl erhältlich.